


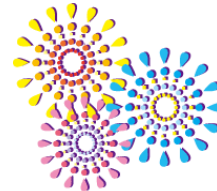
8月のスタッフ出勤表

表の左側が獣医師・右側が看護師です

日	月	火	水	木	金	土	
1	2	3	4	5	6	7	
村田元 山中 野村	福山 岩井 加本 中村 山崎	村田元 野村	岩井 長原 加本 山崎	村田元 山中	福山 岩井 長原 野村 PMのみ 佐藤 山崎	谷 岩井 加本 中村 山崎	福山 岩井 加本 中村 山崎
8	9	10	11	12	13	14	
村田元 山中 野村	岩井 長原 中村 達家 山崎	村田元 野村	福山 岩井 長原 中村 山崎	村田元 谷 野村 PMのみ 達家	福山 岩井 長原 野村 達家 佐藤 山崎	谷 岩井 加本 中村 山崎	福山 岩井 長原 野村 達家 佐藤 山崎
15	16	17	18	19	20	21	
村田元 山中 野村	岩井 長原 加本 中村 達家 山崎	村田元 野村	岩井 長原 加本 中村 山崎	村田元 谷 野村 PMのみ 達家	福山 岩井 長原 野村 達家 佐藤 山崎	谷 岩井 加本 中村 山崎	福山 岩井 長原 野村 達家 佐藤 山崎
22	23	24	25	26	27	28	
村田元 山中 野村	福山 岩井 加本 中村 佐藤 山崎	村田元 野村	福山 岩井 加本 中村 山崎	谷 岩井 加本 野村 PMのみ 達家	長原 野村 中村 達家 山崎	村田元 谷 野村 AMのみ 野村 中村 佐藤 山崎	福山 岩井 長原 野村 達家 佐藤 山崎
29	30	31					
村田元 山中	福山 岩井 加本 中村 達家 山崎	村田元 野村					岩井 長原 加本 中村 山崎

谷 修一 7/30~8/3夏季休暇
野村 真優子 8/28~9/1夏季休暇
山中 智代 8/30出勤
8/31休み

★獣医師山中は全日午前中のみ出勤です
★12:25~13:25まで全日、受付、電話対応出来かねます



新型コロナウイルス感染対策のため

- ① マスクを着けてお入りください(熱中症にご注意ください)
- ② 密閉を避けるため換気し、こまめな手洗い・部屋の消毒を行います
入館前に手指の消毒をお願いします
- ③ 密接を避けるため 診察室・待合室へはお一人でお入りください
密集を避けて丁寧な診察を心がけます
- ④ 予約時間は【受付時間】です。

必ずしも診療開始をお約束するものではありません。

急患の対応などにより獣医師の指定ができないこともございます。

WEB、またはお電話で受付時間をご予約ください



←WEB予約はこちらから！